

I BELKI OLIESEPARATOR 2II

Verwijdert effectief alle soorten vreemddolie



Beschrijving

De Belki olieseperator is ontwikkeld voor het ontoliën van industriële wasvloeistoffen en koelsmeermiddelen. De separator is voorzien van een vertraagd aanzuigende membraanpomp waarmee de vloeistof, zonder extra luchtinsluiting en/of onbedoelde menging van de vreemddolie met de te reinigen vloeistof, rustig wordt aangezogen. In de separator vindt de definitieve scheiding tussen olie en vloeistof plaats. De gesepareerde olie wordt in een container opgeslagen. De gereinigde vloeistof wordt teruggesteerd naar het reservoir en zorgt daarmee automatisch voor een kleine, maar zeer belangrijke, beweging aan het vloeistofoppervlak, hierdoor wordt de opdrijvende olie verplaatst richting de kantelzuiger.

De Belki olieseperatoren zijn dankzij de speciale pomp bij uitstek geschikt voor een perfecte scheiding van de olie uit een machinereservoir of ontvettingsbad. De inlaatduses vormen een belangrijk verlengstuk van dit systeem en zijn van het type kantelduse. Hiermee wordt bereikt dat de olie, die op de vloeistof drijft, op een zeer geleidelijke manier, zonder dat lucht wordt meegezogen, wordt opgezogen.

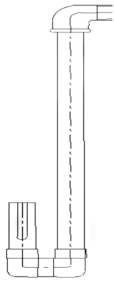
Werking

De kantelduse wordt door een vlottersysteem aan de oppervlakte van de te reinigen vloeistof gehouden. De vloeistof in de kantelduse wordt langzaam via de pomp naar de skimmer gevoerd. Zodra de kantelduse bijna leeg is, kantelt deze opzij, waardoor de vloeistof weer in de kantelduse kan stromen. Op deze wijze is het niet mogelijk dat lucht wordt meegezogen, zich met de olie in de vloeistof vermengt en de afscheiding wordt belemmerd. De inlaatduses kunnen worden geleverd met een universele montageset, waarmee het mogelijk is om iedere gewenste plaatsing te realiseren.

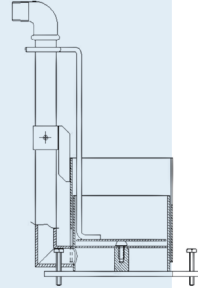
Technische specificaties

- o materiaal: rvs
- o afmeting: 410 x 235 x 560 mm (l x b x h)
- o inhoud: 5,8 liter
- o olieopvang: 2,5 liter
- o gewicht: 12,5 kg
- o capaciteit: 25 l/uur
- o I aanzuigaansluiting
- o 230 V / 50 Hz, 250 W

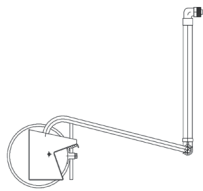
DUSES T.B.V. 211



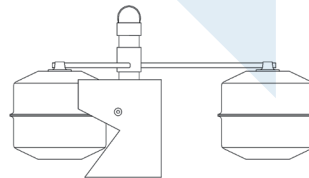
Vaste scheidingsduse



Duse voor drijvende delen, bv. kunststof



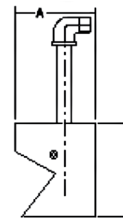
Elleboog
inlaatduse 1/4"



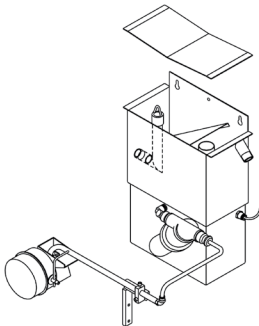
Vlotter
inlaatduse



Duse met
rockerarm



Vaste kantelduse
3 hoogte-
uitvoeringen:
- 30 mm
- 50 mm
- 100 mm



Flow: 25 l/h
Motor: 240 Volt, 6 Watt



MOOR FILTERTECHNIEK

Kijk voor meer informatie op onze website www.moor.nl, bel met een van onze medewerkers 0174 51 50 50
of mail naar sales@moor.nl