

# I LOWARA Z10 (10")- Z12 (12")

## Voor schone vloeistoffen



 **LOWARA**  
a xylem brand

### Beschrijving

De serie Z10-Z12 bronpompen is een grote serie robuuste pompen die eenvoudig is in gebruik en onderhoud, dankzij het modulaire ontwerp. De pompen zijn in hoge mate bestand tegen de aanwezigheid van zand in water. De pompkop en de verbinding met de motor zijn vervaardigd van roestvast gietstaal en de waaiers en diffusers zijn van rvs.

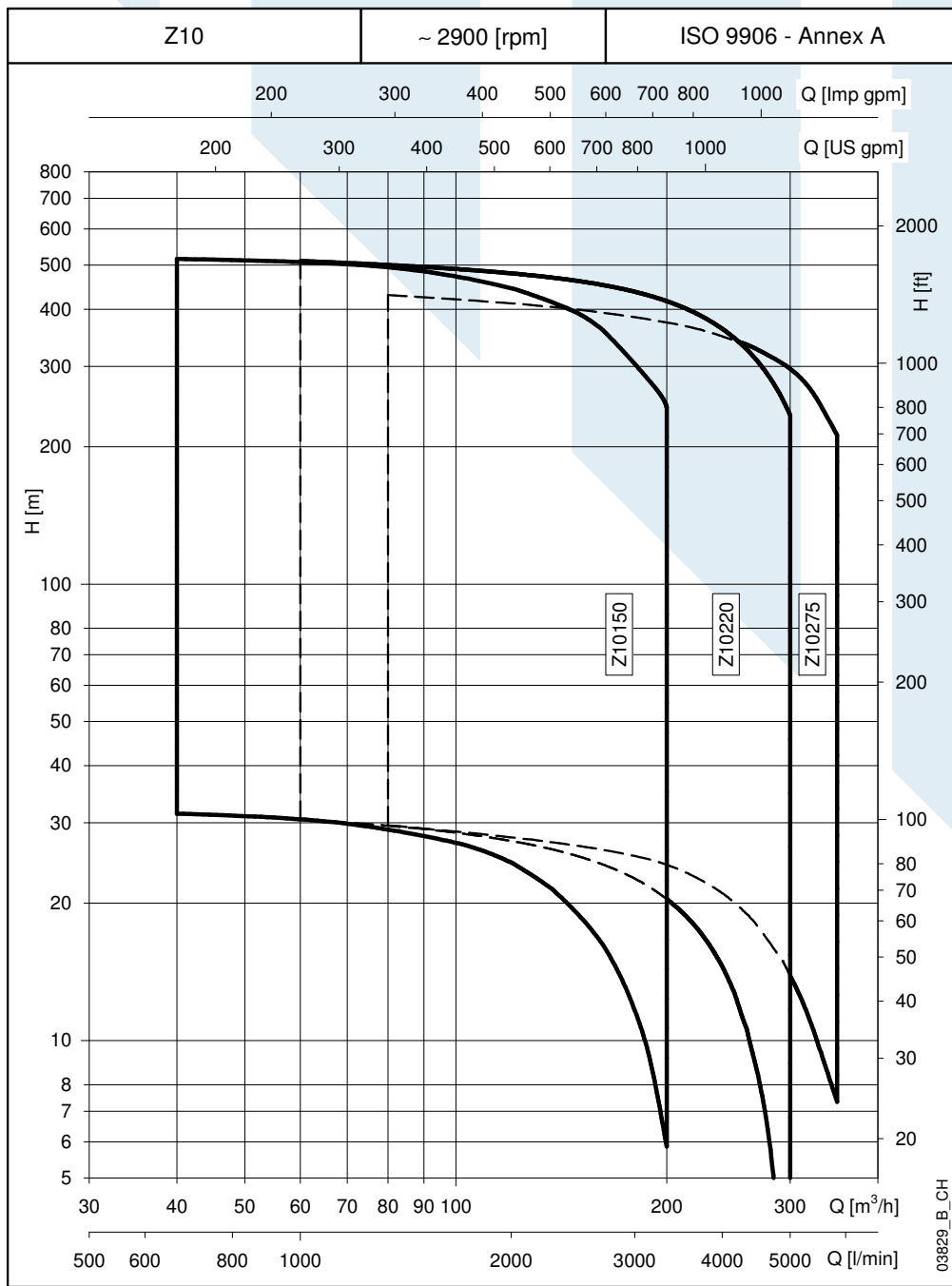
### Toepassingen

- o diepe 10" en 12" bronnen
- o watervoorziening vanuit boorgaten
- o drukverhogingsinstallaties
- o beregeningsinstallaties
- o mijnen
- o brandblusinstallaties

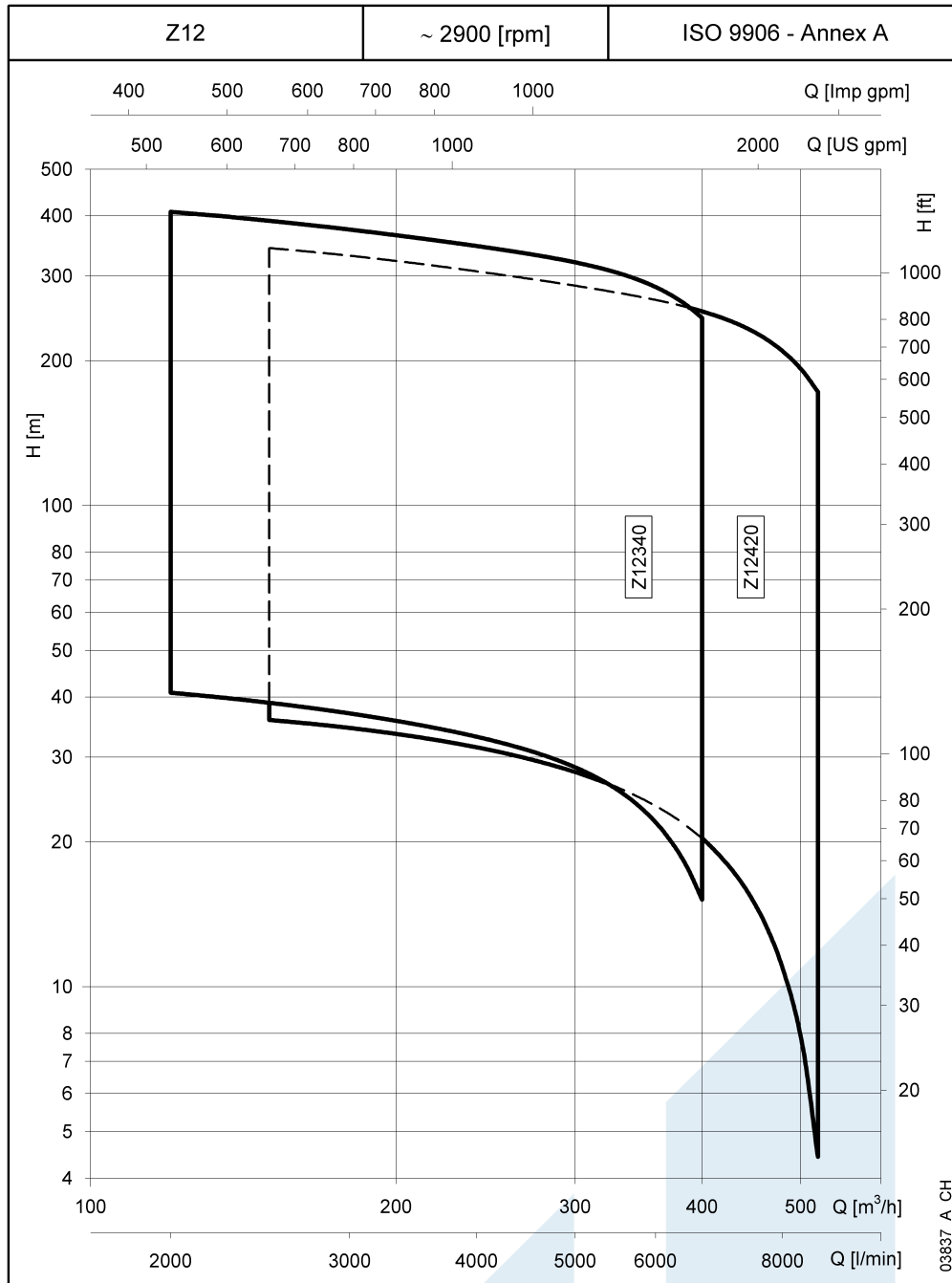
### Specificaties

- o geschikt voor schone vloeistoffen en continu gebruik
- o maximale hoeveelheid zand: 50 g/m<sup>3</sup>
- o uitvoering: rvs 304 (Z), rvs 304/316 (ZN), Duplex (ZR)
- o capaciteit: tot 520 m<sup>3</sup>/h
- o opvoerhoogte: tot 545 mwk
- o maximale dompediepte: 350 meter (met L6W en L8W motor)
- o vloeistoftemperatuur: max. 30°C
- o isolatieklasse: Y
- o beschermingsklasse: IP68
- o persaansluiting: 6" en 8"
- o motorvermogen P2: t/m 300 kW
- o spanningen:
  - 3-fase 380-415 Volt 50 Hz
  - overige frequenties en spanningen op aanvraag
- o 5 m kabel standaard  
elke afwijkende kabellengte op aanvraag
- o maximale pompdiameter met motor: tot Ø 306 mm
- o minimale diameter bron: Ø 270 mm

# CAPACITEITENGRAFIEK Z10 SERIE BIJ 50 HZ, 2-POLIG



CAPACITEITENGRAFIEK Z12 SERIE BIJ 50 HZ, 2-POLIG



**VAN DER ENDE GROEP**

Kijk voor meer informatie op onze website [www.vanderendegroep.nl](http://www.vanderendegroep.nl), bel met een van onze medewerkers  
**Maasdijk 0174 51 50 50 / Oss 0412 63 13 78** of mail naar [sales@vanderendegroep.nl](mailto:sales@vanderendegroep.nl).